



# වයඹ පළාත් අධ්‍යාපන දෙපාර්තමේන්තුව Provincial Department of Education - NWP

## පළමු වාර පරීක්ෂණය - 10 ශ්‍රේණිය - 2019 First Term Test - Grade 10 - 2019

නම/විභාග අංකය : ..... පෙරදිග සංගීතය - I කාලය : පැය 01යි.

සැලකිය යුතුයි.

- (i) සියලුම ප්‍රශ්නවලට පිළිතුරු සපයන්න.
- (ii) අංක 1 සිට 40 තෙක් ප්‍රශ්නවලට, දී ඇති (1), (2), (3), (4) යන පිළිතුරුවලින් නිවැරදි හෝ වඩාත් නිවැරදි හෝ වඩාත් ගැලපෙන හෝ පිළිතුර තෝරන්න.
- (iii) ඔබට සැපයෙන පිළිතුරු පත්‍රයේ එක් එක් ප්‍රශ්නය සඳහා දී ඇති කව අතුරෙන් ඔබ තෝරාගත් පිළිතුරෙහි අංකයට ගැලපෙන කවය තුළ (5) ලකුණ යොදන්න.

01. නි් ස ග රි ස, නි් ස ග ම ග රි ස මෙම ස්වර අභ්‍යාසය අයත් රාගය වන්නේ කුමක් ද?
  - (1) හෙරවී (2) යමන් (3) භූපාලි (4) කාලි
02. "නිති විදිමු සුමධුර, යමන රාග රස" මෙම ගී පාදය ඇතුළත් ගී වර්ගය වන්නේ,
  - (1) මධ්‍යලය ගීතයි (2) සර්ගම් ගීතයි (3) ලක්ෂණ ගීතයි (4) සරල ගීතයි
03. සර්ව කාලීනව ගැයෙන රාගයක් වන්නේ කුමක් ද?
  - (1) බ්‍රහ්මරාගය (2) කාලි රාගය (3) හෙරවී රාගය (4) භූපාලි රාගය
04. කල්‍යාණ මේලයට අයත් රාග යුගලයක් වන්නේ කුමක් ද?
  - (1) බ්‍රහ්මරාගය - කාලි (2) යමන් - භූපාලි (3) යමන් - කාලි (4) භූපාලි - කාලි
05. ස්වර මාලිකා යනුවෙන් හැඳින්වෙන්නේ,
  - (1) මධ්‍යලය ගී (2) සර්ගම් ගී (3) ලක්ෂණ ගී (4) විලම්භලය ගී
06. "I have a Dream" යන ඉංග්‍රීසි ගීතය ගායනා කළ සංගීත කණ්ඩායම කවරුන්ද?
  - (1) A B B A (2) ත්‍රී සිස්ටර්ස් (3) ජීජීසී (4) මී මැස්සෝ
07. එඩ්වඩ් ජයකොඩි මහතා ගායනා කළ "තෙදිනි විරාජ" යන ගීතය නිර්මාණයට පදනම් කරගෙන ඇත්තේ මින් කුමක්ද?
  - (1) වන්නම් (2) ප්‍රශස්ති (3) නාඩගම් (4) කෝලම්
08. නූර්ති ගී සඳහා වාදනය කරනු ලබන තාල වාද්‍ය භාණ්ඩය වන්නේ මින් කුමක් ද?
  - (1) මාදංගය (2) ගැටබෙරය (3) දවුල (4) තබ්ලාව
09. වර්තමානයේ ප්‍රසංග වේදිකාවේ දී වැඩි වශයෙන් භාවිතවන විද්‍යුත් තාලවාද්‍ය භාණ්ඩය කුමක් ද?
  - (1) ග්ලොකන්ස්පීල් (2) ඔක්ටපැඩය (3) කොංගෝ (4) බොංගෝ

10. මරකාස්, එකෝඩියන්, කොංගොඩුම් වැනි සංගීත භාණ්ඩ යොදාගන්නා ගී වර්ගය කුමක් ද?  
 (1) නූර්ති ගී (2) නාඩගම් ගී (3) කැලිප්සෝ ගී (4) සරල ගී
11. ෂඩ්ජයෙන් ආරම්භවන ස්වර අෂ්ඨකය දකුණතින් වාදනය කිරීමේ දී ස්වර පුවරුවෙහි දකුණතේ ඇඟිලි භාවිත වන අන්දම මින් කුමක් ද?  
 (1) 1 2 3, 1 2 3 4 5 (2) 1 2 3 4, 1 2 3 4,  
 (3) 1 2 1 2, 1 2 1 2 (4) 1 2 3 4 5, 1 2 3
12. F Major Chord එකට අයත් ස්වර මොනවාද?  
 (1) F A C (2) C A G (3) F A D (4) E F G
13. G Major Chord එකට අයත් ස්වර සඳහන් පිළිතුර කුමක් ද?  
 (1) G A D (2) G A B (3) G B D (4) E F G
14. INTRO - INTER කෙටියෙන් ස්වර ලිපිවල සඳහන් වනුයේ  
 (1) තාලයෙන් තොර කොටස හා ගීතයේ පළමු කොටසයි.  
 (2) ගීතය හඳුන්වා දීමේ හා අතුරු වාදන කොටසයි.  
 (3) ගීතයේ අවසානය කොටස හා මැද කොටසයි.  
 (4) ගීතයේ තාලයෙන් තොරව ගයනු ලබන කොටස හා අවසානයයි.
15. F Major Scale එකකට අයත් ස්වර ලිපීමේ දී ලැබෙන විකෘති ස්වරය කුමක්ද?  
 (1) E<sup>b</sup> ස්වරයයි (2) B<sup>b</sup> ස්වරයයි (3) F<sup>#</sup>ස්වරයයි (4) A<sup>b</sup> ස්වරයයි
16. හාර්මනි (Harmony) නොහොත් “ස්වර සංවාද” සිද්ධාන්තය මත පදනම් වූ සංගීත පද්ධතිය වන්නේ කුමක් ද?  
 (1) දක්ෂිණ භාරතීය සංගීත පද්ධතියයි (2) උත්තර භාරතීය සංගීත පද්ධතියයි  
 (3) අපරදිග සංගීත පද්ධතියයි (4) දේශීය සංගීත පද්ධතියයි
17. කාඟි රාගයේ විවාදි ස්වරයක් ලෙස යොදාගන්නේ,  
 (1) “ප” ස්වරයයි (2) “ස” ස්වරයයි (3) “ගු” ස්වරයයි (4) “නි” ස්වරයයි
18. විවාදි ස්වර රාගයක යොදාගනු ලබන්නේ මින් කුමකට ද?  
 (1) අනිවාර්ය නිසාය (2) අලංකාරය සඳහාය  
 (3) අවබෝධය සඳහාය (4) ලක්ෂණ දැන ගැනීම සඳහාය
19. තාලයක යෙදෙන ප්‍රධාන තාල ස්ථානය වන්නේ කුමක්ද?  
 (1) බලියයි (2) යේකාවයි (3) අනුතාලස්ථානයයි (4) සමග්‍රහයයි
20. මාත්‍රා සංඛ්‍යාව 14, 10, 8 වශයෙන් යෙදෙන තාල රූප තුන පිළිවෙළින් වන්නේ  
 (1) දීප්වන්දි, ත්‍රිතාල්, බෙම්ටෝ (2) දීප්වන්දි, කෙහෙර්වා, ජප්තාල්  
 (3) කෙහෙර්වා, ජප්තාල්, ත්‍රිතාල් (4) දීප්වන්දි, ජප්තාල්, කෙහෙර්වා
21. “දොහොරාව” නමැති ශාස්ත්‍රීය ගායන කොටසක් යොදාගනු ලබන්නේ  
 (1) නූර්ති ගී සඳහාය (2) නාඩගම් ගී සඳහාය (3) කෝළම් ගී සඳහාය (4) සොකරි ගී සඳහාය



33. වෙස් මුහුණු පළඳින පහතරට ගැමි රංග සම්ප්‍රදාය වන්නේ කුමක් ද?  
 (1) නාඩගම් (2) කෝළම් (3) නූර්ති (4) සොකරි
34. ස්වර පිහිටීම අතින් සමාන භාණ්ඩ යුගලයකි  
 (1) ගිටාර්, සිතාර් (2) සිතාර්, වයලින් (3) එස් රාජ්, ගිටාර් (4) සිතාර්, එස් රාජ්
35. අලුවෙන් (BOW) වයන භාණ්ඩ යුගලයකි.  
 (1) ගිටාර්, සිතාර් (2) සිතාර්, එස් රාජ් (3) එස් රාජ්, වයලින් (4) ගිටාර්, වයලින්
36. මහනුවර යුගයේ කවිකාර මඩුව ආශ්‍රිතව ගොඩ නැගුණු ගීත වර්ගයක් වන්නේ කුමක් ද?  
 (1) නූර්ති ගී (2) නෙළුම් ගී (3) කමක් ගී (4) ප්‍රශස්ති ගී
37. නාඩගම් සඳහා යොදාගන්නා කාල වාද්‍ය භාණ්ඩය වන්නේ  
 (1) මදදලයයි (2) තබ්ලාවයි (3) මෘදංගයයි (4) ඩෝල්කියයි.
38. ගැමි ගීයේ විශේෂ ලක්ෂණයක් නොවන්නේ  
 (1) පටු ස්වර පරාසයක් ඇත. (2) මුඛ පරම්පරාවෙන් පැවත එයි.  
 (3) උගතුන් විසින් නිර්මාණය කර ඇත. (4) සිව්පද ආකෘතිය ඇත.
39. හෙරවි රාගයට අයත් ස්වර ප්‍රස්තාරයක කොටසක් වන්නේ මින් කුමක් ද?  
 (1) ස ස රි රි ගු ගු ම ම ප - - ම | ප ධ නි ස් (2) ස ධ ප ධ ම ප ගු ම | නි ධ - ස | - රි ගු ම  
 (3) ග ප ධ නි | ස් - ධ ප | ම ග ම රි | ස රි ස - (4) නි ධ - ප | ම ප ග ම | ප - - - | ප ම ග රි
40. මධ්‍යමය හා සඵඡය යන ස්වර  
 (1) බ්ලාවල් රාගයේ වාදී සංවාදී ස්වර වේ (2) කාඟි රාගයේ වාදී සංවාදී ස්වර වේ.  
 (3) යමන් රාගයේ වාදී සංවාදී ස්වර වේ (4) හෙරවි රාගයේ වාදී සංවාදී ස්වර වේ



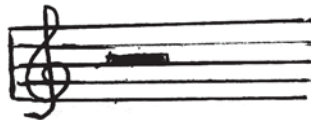
පළමු වාර පරීක්ෂණය - 10 ශ්‍රේණිය - 2019
First Term Test - Grade 10 - 2019

නම/විභාග අංකය : ..... පෙරදිග සංගීතය - II කාලය : පැය 02යි.

සැලකිය යුතුයි.

I පළමුවන ප්‍රශ්නය ඇතුළුව තවත් ප්‍රශ්න 04කට පිළිතුරු සපයන්න.

- 01. (i) නිර්දේශිත රාග අතරෙන් ප්‍රකෘති, විකෘති ස්වර 12ම යොදා ගත හැකි රාගය කුමක් ද?
(ii) රාගයක විස්තර ඇතුළත් ගී වර්ගය නම් කරන්න.
(iii) නි ධ නි රි ස, නි ධ නි රි, ග රි ස ... යමත් රාගයට අනුව ස්වර අභ්‍යාසයේ ඊළඟ ස්වර බණ්ඩය ලියන්න.
(iv) කෝලම් රංග සම්ප්‍රදාය සඳහා භාවිතා කළ ප්‍රධාන තාල වාද්‍ය භාණ්ඩය කුමක් ද?
(v) රාත්‍රී ප්‍රථම ප්‍රභරයේ ගැයෙන ම නි වර්ජිත නිර්දේශිත රාගය නම් කරන්න.
(vi) මහනුවර යුගයේ ප්‍රචලිත වූ ගී වර්ගයක් නම් කරන්න.
(vii) සිතාරය වාදනය කිරීමට උපයෝගී කරගන්නා උපකරණය කුමක් ද?
(viii) කෙහෙර්වා තාලයේ මාත්‍රා ගණන ලියන්න.
(xi) ජප් තාලයට සමාන දේශීය තිත නම් කරන්න.
(x) ඛණ්ඩ සංගීතයේ යෙදෙන මෙම විරාම (Rest Mark) සංකේතය කුමක්ද?
(xi) උඩරට නර්තන සම්ප්‍රදායේ ප්‍රධාන තාල වාද්‍ය භාණ්ඩය කුමක් ද?
(xii) කායදා, පල්වා, තිහායි, මුඛඩා යන අංග භාවිතා කර වයන සංගීත භාණ්ඩය කුමක් ද?



- 02. A - නි රි ග ම් ප, රි ග, නි ධ නි රි ස
B - ධ නි ස රි ග රි ස, ම ග ස රි ස, ධ නි ස
(i) ඉහත AB ස්වර බණ්ඩවලට අයත් රාග දෙක නම් කරන්න. (ල. 02)
(ii) ඉහත රාග දෙකෙන් එක් රාගයකට අයත් සර්ගම්, මධ්‍යලය ගීතයක හෝ වාදිතයක ස්ථායි කොටස ස්වර ප්‍රස්තාර කරන්න. (ල. 04)
(iii) A රාගයේ මේලය, ජාතිය, වාදී ස්වරය, සංවාදී ස්වරය නම් කරන්න. (ල. 04)
(iv) ඉහත රාග දෙකෙන් එක් රාගයක් ආශ්‍රිතව නිර්මාණය වී ඇති ජනප්‍රිය සරල ගීතයක මුල් පේළිය ලියා අදාළ රාගය නම් කරන්න. (ල. 02)

- 03. (i) මාත්‍රා 14ක නිර්දේශිත හින්දුස්ථානී තාලයක් නියමිත තාල සංඥා සහිතව ප්‍රස්තාර කරන්න. (ල. 04)
(ii) එයට සමාන දේශීය තිත නම්කර නියමිත තාල සංඥා සහිතව ප්‍රස්තාර කරන්න. (ල. 04)
(iii) "එල දරන අතු පතර - සරති සියොතුන් නිතර" මෙම ගී පාද දෙක ගැළපෙන තාල රූපයකට අනුව පද ප්‍රස්තාර කරන්න. (ල. 04)

- 04. (i) වරහන් තුළ දක්වා ඇති සංගීත භාණ්ඩ අතරින් ඔබ කැමති සංගීත භාණ්ඩයක් ඇද කොටස් හතරක් නම් කරන්න. (සිතාරය, ගිටාරය, වයලීනය, එස් රාජය) (ල. 06)

- (ii) ඉහත වරහන් තුළ ඇති භාණ්ඩයක තත් මත ශුද්ධ ස්වර අෂ්ටකය ලකුණු කර භාණ්ඩය නම් කරන්න. (ල. 04)
- (iii) තබ්ලාවේ දළ රූපසටහනක් ඇඳ ප්‍රධාන කොටස් දෙක නම් කරන්න. (ල. 02)

05. (i) ලාංකීය ව්‍යවහාරික සරල සංගීත ක්‍ෂේත්‍රයෙහි ස්වර-ප්‍රස්තාර ලිවීමේ දී භාවිත කරනු ලබන සංකේත කිහිපයක් පහත දක්වා ඇත. එයින් ඔබ කැමති එකක් තෝරාගෙන එම සංකේතය ප්‍රස්තාර තුළ භාවිත කරන ආකාරය උදාහරණ සහිතව පැහැදිලි කරන්න. (ල. 04)

1                      2                      3                      4

“ [ ] , ||: :|| , % , //: ”

(ii)  මෙම සංකේතය නම් කරන්න. (ල. 02)

(iii) පහත සඳහන් බටහිර තාල සංකේත හා ගැලපෙන පෙරදිග තාලවල නම් ලියන්න.

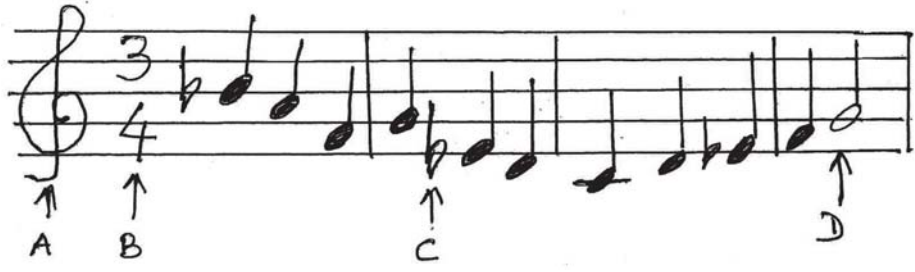
$$\frac{3}{4} = \dots\dots\dots$$

(ල. 04)

(iv) Introduction Interlude, Chorus, Verse යන මෙම ගීතයක ඇතුළත් කොටස් කෙටියෙන් හඳුන්වන්න.

(1/2 5 4) (ල. 02)

06.



- (i) ඉහත බටහිර ස්වර ප්‍රස්තාරය පෙරදිග සංගීත ක්‍රමයට පරිවර්තනය කර ප්‍රස්තාර කරන්න. (ල. 04)
- (ii) ඉහත A, B, C, D අක්ෂරවලින් දැක්වෙන සංකේත නම් කරන්න. (ල. 04)
- (iii) පපමම| ගගරිරි| සරිගම| ප - - - | මෙම ප්‍රස්තාරය මධ්‍යම භාවයට පෙරලා නැවත ප්‍රස්තාර කරන්න. (ල. 04)

07. පහත සඳහන් මාතෘකාවලින් 02ක් පිළිබඳ සුවිශේෂ ලක්ෂණ 4ක් ඇතුළත් කරමින් උදාහරණ සහිතව පැහැදිලි කරන්න. (6 5 2)

- |                      |                          |
|----------------------|--------------------------|
| වන්නම්               | පංචතුර්ය වාදනය           |
| නූර්ති ගී            | සර්ගම් ගී                |
| කැලිප්සෝ කණ්ඩායම් ගී | ජන ගී තනු ආශ්‍රිත සරල ගී |



**40 S I - II**

**පළමු වාර පරීක්ෂණය - 10 ශ්‍රේණිය - 2019**

**First Term Test - Grade 10 - 2019**

**පෙරදිග සංගීතය - පිළිතුරු පත්‍රය**

**I කොටස**

- |         |         |         |         |
|---------|---------|---------|---------|
| 1. (1)  | 11. (1) | 21. (1) | 31. (3) |
| 2. (3)  | 12. (1) | 22. (1) | 32. (3) |
| 3. (3)  | 13. (3) | 23. (1) | 33. (2) |
| 4. (2)  | 14. (2) | 24. (2) | 34. (4) |
| 5. (2)  | 15. (2) | 25. (3) | 35. (3) |
| 6. (1)  | 16. (3) | 26. (2) | 36. (4) |
| 7. (2)  | 17. (4) | 27. (1) | 37. (1) |
| 8. (4)  | 18. (2) | 28. (2) | 38. (3) |
| 9. (2)  | 19. (4) | 29. (1) | 39. (2) |
| 10. (3) | 20. (4) | 30. (1) | 40. (4) |

**II කොටස**

- |                                |                        |                              |
|--------------------------------|------------------------|------------------------------|
| 01. (i) හෙරව්                  | (ii) ලක්ෂණවි           | (iii) නි ධ නි රි ග මි ග රි ස |
| (iv) පහතරට බෙරය                | (v) භූපාලි             | (vi) වන්නම්/ප්‍රශස්ති/හටන්   |
| (vii) මිස්ථාබ්                 | (viii) 08කි.           | (ix) සුළු මැදුම් දෙතින       |
| (x) මිනිම් රෙස්ට් (Minim Rest) | (xi) උඩරට බෙරය/ගැටබෙරය | (xii) තබ්ලාව                 |
- (ල. 1 5 12 = 12)
- |  |  |
|--|--|
| 02. (i) A යමත් B හෙරව් (ල. 1 5 2 = 02)   | සරාතිසියොකුන්තිතරා (ල. 04)   |
| (ii) හෙරව් හෝ යමත් රාගයකට අදාළව ස්ථායී කොටස ස්වරප්‍රස්තාරය කර ඇත්නම් ලකුණු දෙන්න. (ල. 04)  | 04. (i) කැමති භාණ්ඩයක දළ රූපසටහන සඳහා ල. 02යි කොටස් 04ට ලකුණු 04යි (2+4 = 6)                   |
| (iii) A යමත් රාගය මේලය:- කල්‍යාණ ජාතිය - සම්පූර්ණ වාදී :- ග සංවාදී :- නි (ල. 1 5 4 = 04)   | (ii) නම් කරන ලද භාණ්ඩයේ ශුද්ධ ස්වර අෂ්ඨකයට (ල. 04)   |
| (iv) හෙරව් රාගය:- පාරමිතා බල, එන්න මද නලේ, සුපිපුණු සුගන්ධ, කවාලා විලදජාතී, කළිඳු ගංගා දෙතියේ, කවුරුදෝ අර කවුළුවෙන්, මහබෝධි මුලේ යමත් රාගය:-සාදු දන්තදා, සැන්දෑ කලුවර ගලා හැලෙන විට (එක් ගී පාදයක් සෑහේ) (ල. 02) | (iii) තබ්ලාවේ ප්‍රධාන කොටස් 2 (ල. 02)  |
|  | 05. (i) කැමති සංකේතයක් උදාහරණ සහිතව පැහැදිලි කර තිබීමට උදාහරණයට ල. 02 පැහැදිලි කිරීමට ල. 2 = 4 |
|  | (ii) (සයින් ටු සයින්) sign to sign (ල. 02)   |
|  | (iii) දාදරා තාල කෙහෙරවා හා ත්‍රිතාල  |
- |  |           |
|--|-----------|
| 03. (i) දීප්වන්දි තාලය නියමිත තාල සංඛ්‍යා සහිතව ප්‍රස්තාර කර තිබේ නම් ලකුණු දෙන්න. (ල. 04) | ජප්තාලය   |
| (ii) මැදුම් මහ දෙතින ප්‍රස්තාරකර තිබේනම් ලකුණු දෙන්න. (ල. 04)                              | දීප්වන්දි |
| (iii) ඵලදරනාඅක්‍රපතරා  | (ල. 04)   |

(iv) හඳුන්වා දෙන වාදනය/පෙර වාදනය, අතුරු වාදනය, ස්ථායී, අන්තරා

06. (i) /නි ධ ම/ප ග රි/ස රි ග/ ම ප -/ ල. 04

- (ii) A - Trebleclef
- B - Time sigíture
- C - Flat mark
- D - Minim

(iii) |ස ස නි නි| ධ ධ ප ප | ම ප ධ නි | ස---|  
ල. 04)

07. මාතෘකා දෙකක් උදාහරණ සහිතව පැහැදිලි කර තිබෙනම් ලකුණු දෙන්න. එක් මාතෘකාවකට කරුණු 4ක් සෑහේ. කරුණු 4 ට ලකුණු 4 උදාහරණ දැක්වීමට  $2 = 6 \ 5 \ 2 = 12$